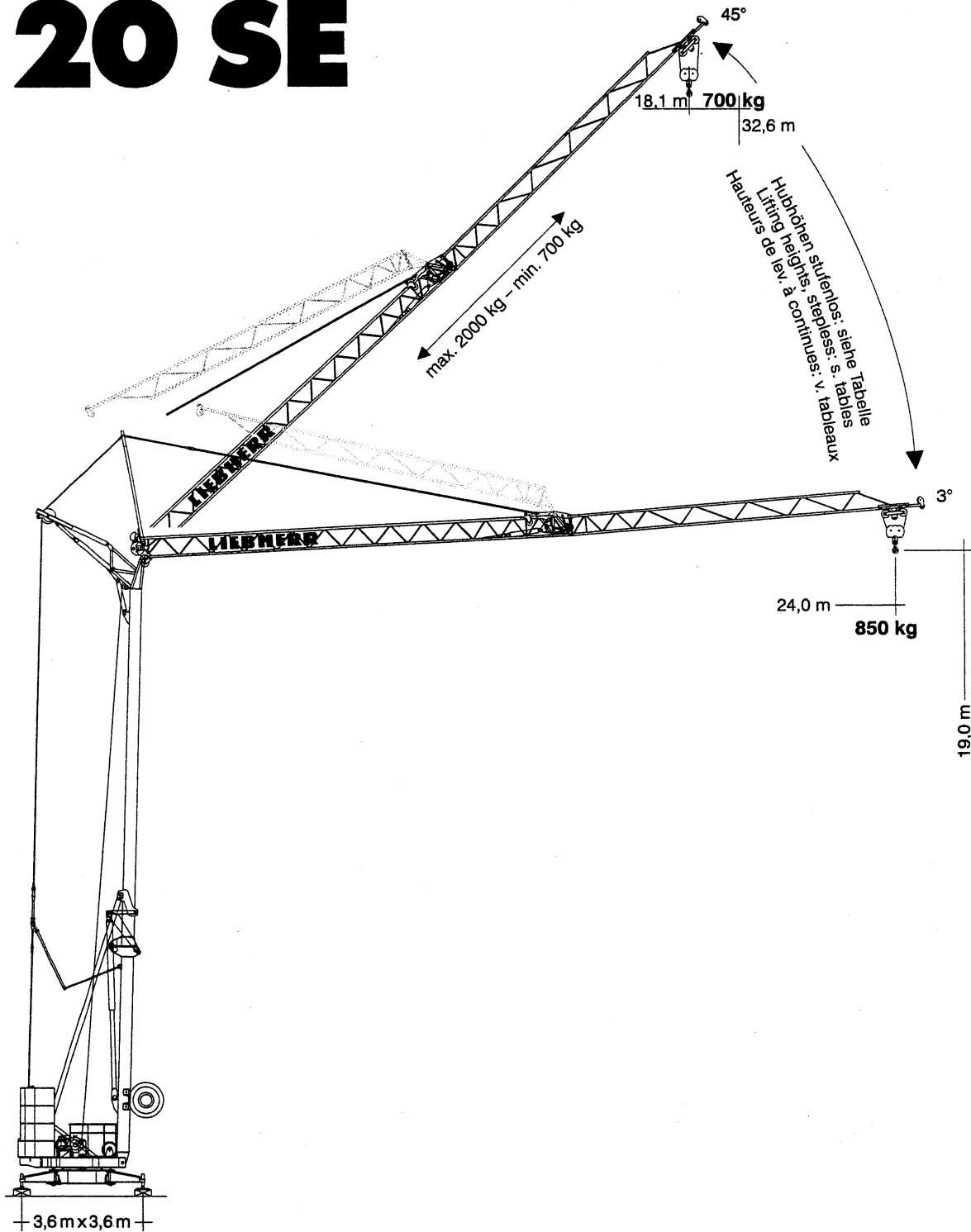


**Tower Crane  
Grue à tour**

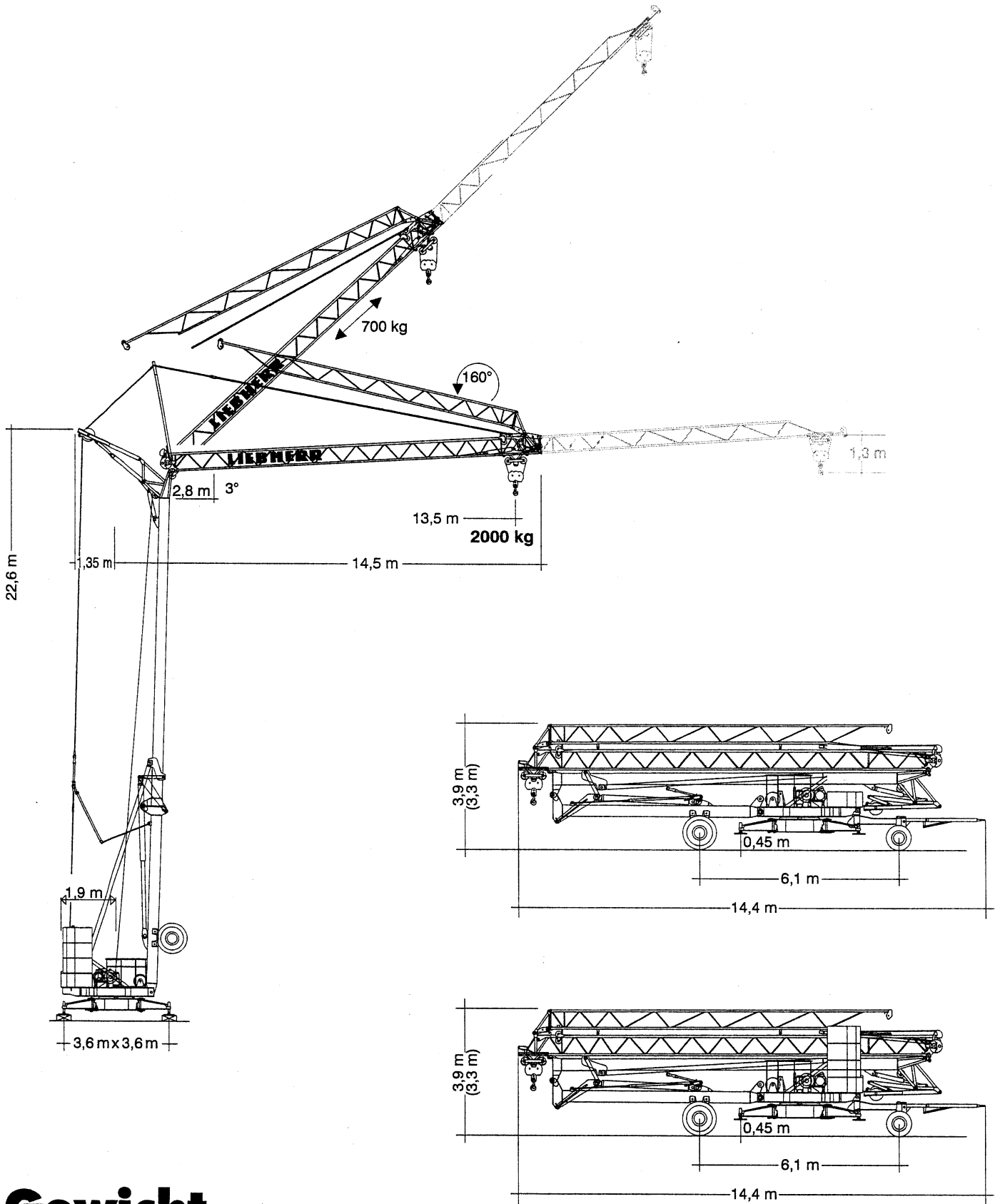
# Turmdrehkran 20 SE



**DIN**

Maßstab 1 : 185  
scale / échelle

# LIEBHERR



**Gewicht**  
**Weight**  
**Poids**

|  |                     |          |  |         |
|--|---------------------|----------|--|---------|
| Gegengewicht<br>Counterweight<br>Contrepoids | $r = 1,9 \text{ m}$ | 11500 kg | Konstruktionsgewicht ca.<br>Dead weight approx.<br>Poids de la construction env. | 9800 kg |
|--|---------------------|----------|--|---------|

**20 SE**

# Ausladung und Tragfähigkeit

Radius and capacity

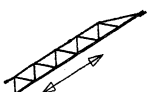
Portée et charge

| Auslegerlänge<br>Length of jib<br>Longueur de flèche<br>m | max. kg<br>m / kg  | m/kg |      |      |      |      |      |      |      |      |      |      |      |      |      |      |      |
|---|--------------------|------|------|------|------|------|------|------|------|------|------|------|------|------|------|------|------|
|   |                    | 9,0  | 10,0 | 11,0 | 12,0 | 13,0 | 14,0 | 15,0 | 16,0 | 17,0 | 18,0 | 19,0 | 20,0 | 21,0 | 22,0 | 23,0 | 24,0 |
| 24,0  | 2,8 - 12,3<br>2000 | 2000 | 2000 | 2000 | 2000 | 1870 | 1700 | 1550 | 1430 | 1320 | 1230 | 1150 | 1080 | 1010 | 950  | 900  | 850  |

# Auslegersteilstellung

Steep angle position

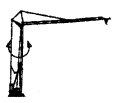
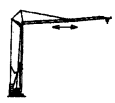


En position relevée


|        |  ① Hakenhöhe (m)<br>hoisting height<br>Hauteur sous crochet<br>② Ausladung (m)<br>radius<br>Portée<br>③ Tragfähigkeit (kg)<br>Capacity<br>Charge<br>(Zwischenwerte siehe Betriebsanweisung)<br>(Values in between see instruction manual)<br>(Valeurs intermédiaires voir manues d'instructions) |                   |                   |                   |            |            |            |            |
|--------|---|-------------------|-------------------|-------------------|------------|------------|------------|------------|
|        | 10°   | 15°               | 20°               | 25°               | 30°        | 35°        | 40°        | 45°        |
| ①      | 21,5  | 23,3              | 25,2              | 27,0              | 28,7       | 30,0       | 31,8       | 32,6       |
| 24,0 ② | 2,7 - 10,4 - 23,7   | 2,7 - 12,2 - 23,3 | 2,7 - 15,1 - 22,7 | 2,6 - 18,1 - 22,0 | 2,6 - 21,0 | 2,6 - 20,0 | 2,5 - 18,9 | 2,5 - 18,1 |
| ③      | - 2000 - 700  | - 1680 - 740      | - 1340 - 800      | - 1110 - 870      | 950        | 830        | 740        | 700        |

# Geschwindigkeiten

Speeds

Vitesses

|   |  |             |
|---|--|-------------|
|  | 0 ↔ 0,9<br>U/min<br>sl./min<br>tr./min | 1,5 kW, EDC |
|  | 0 ↔ 40,0 m/min                         | 2,8 kW, FU  |
|  | ca. 160°/min.                          | 4,0 kW      |
|  | ca. 10°/min.                           | 4,0 kW      |

| Hubwerk<br>Hoist unit<br>Mécanisme de levage  | Stufe<br>Step<br>Cran | kg   | m/min |
|---|-----------------------|------|-------|
|  8,0 kW | 1                     | 2000 | 5,0   |
|   | 2                     | 2000 | 20,0  |
|   | 3                     | 1000 | 40,0  |

Leitungsquerschnitt bei 380 V bis 68,0 m 4 x 6 mm<sup>2</sup>  
Cross section of cable up to  
Section de câble à jusqu'à

Betriebsspannung 380 V  
Operating voltage  
Tension de service

Frequenz 50 Hz  
Frequency  
Fréquence

Anschlußwert  
Power requirement  
Puissance requise

16,0 kVA

Technische Kenngröße nach BGL

Technical nominal size according to the construction machinery list (BGL)  
Grandeur caractéristique suivant le barème d'emploi des appareils (BGL)



2105-0020

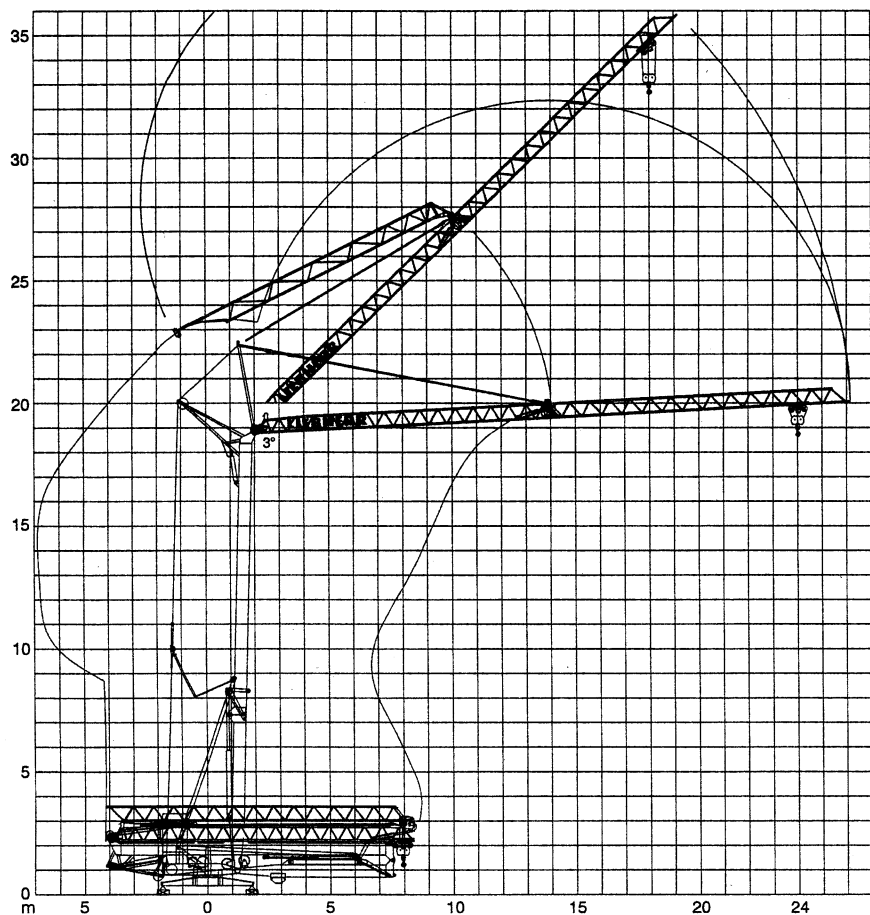
# Technische Daten - Technical data

# Caractéristiques techniques

# Aufstellvorgang

Erection procedure

Déroulement de montage



## Kolli-Liste

Packing List

Liste de colisage

| Pos. Rep. | Anz. Qty. |   |                                   |  | L (m) | B (m) | H (m) | kg   |      |
|-----------|-----------|---|-----------------------------------|--|-------|-------|-------|------|------|
| 1         | 1         | Transportachse vorne, 20 SE-Adapter<br>Road transport axle front, 20 SE adapter<br>Essieux de transport avant, pièce d'adapt. 20 SE     | Tra 100 KY 1                      |  |       | 4,30  | 1,25  | 1,31 | 750  |
|           |           |   | und/and/et KY 2<br>Tra 100 KY 6   |  |       | 4,30  | 1,25  | 1,31 | 850  |
| 2         | 1         | Transportachse hinten, 20 SE-Adapter<br>Road transport axle behind, 20 SE adapter<br>Essieux de transport arrière, pièce d'adapt. 20 SE | Tra 120 GY 1<br>und/and/et GY 1 A |  |       | 1,60  | 2,50  | 1,20 | 1000 |
| 3         | 1         | Transportachse vorne m. Zwischenadapter<br>Road transport axle front w. adapter<br>Essieux de transport avant a. pièce d'adapt.         | Tra 100 KY 1                      |  |       | 4,30  | 1,25  | 1,31 | 950  |
|           |           |   | und/and/et KY 2<br>Tra 100 KY 6   |  |       | 4,30  | 1,25  | 1,31 | 1050 |
| 4         | 1         | Transportachse hinten m. Zwischenadapter<br>Road transport axle behind w. adapter<br>Essieux de transport arrière a. pièce d'adapt.     | Tra 120 GY 1<br>und/and/et GY 1 A |  |       | 1,75  | 2,50  | 1,25 | 1200 |
| 5         | 1         | Transportachse<br>Road transport axle<br>Essieux de transport   | Tra 200 GZ 1                      |  |       | 3,10  | 2,50  | 1,40 | 2700 |

Datenblatt Nr. 120 P - 3311 H1 B3 DIN 15018 und OENORM T 3 • 08.94

Data sheet

Feuille de caractéristiques

Konstruktionsänderungen vorbehalten!  
Subject to alterations!  
Sous réserves de modifications!

Printed in Germany

Nehmen Sie Kontakt auf mit  
Contact

Mettez-vous en rapport avec

LIEBHERR-WERK BIBERACH GMBH, Postfach 1663, D-88396 Biberach an der Riß

☎ (07351) 41-0, Fax (07351) 41225